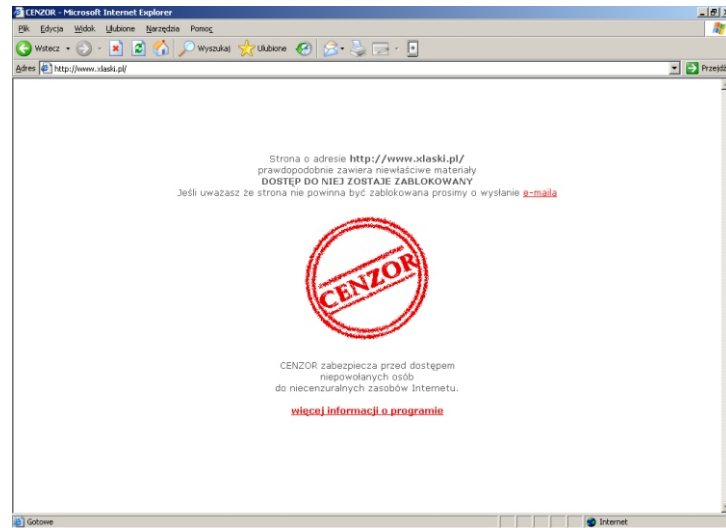


# INSTRUKCJA INSTALACJI I KONFIGURACJI PROGRAMU CENZOR SERWER

## KROK 28



Komunikat, który wyświetla się użytkownikowi na stacji "klienckiej" w momencie próby wejścia na stronę, która potencjalnie zawiera niepożądane treści.

### WYMAGANIA SYSTEMOWE

- \* Komputer klasy PC z procesorem Pentium® 90
- \* System operacyjny Windows® 95/98/ME/2000/XP
- \* Wolne miejsce na twardym dysku 20 MB użytkownik, 100 MB Serwer
- \* Pamięć RAM 16 MB użytkownik, 64 MB Serwer
- \* Dostęp do Internetu
- \* Przeglądarka internetowa

### JAK DZIAŁA CENZOR

Program **CENZOR SERWER** jest profesjonalnym narzędziem zabezpieczającym przed dostępem do niecenzuralnych zasobów Internetu. Zawiera nie tylko zbiór adresów stron o treściach niepożądanych, ale także specjalne algorytmy analizujące treść, oraz nagłówki stron WWW. Raz uruchomiona blokada działa przez cały czas, także po restartowaniu systemu.

Uruchomionej blokady nie wyłączy nikt inny poza osobą znającą hasło. Kontrola odwiedzanych stron, jak i wszelkie zmiany w ustawieniach Programu na wszystkich stanowiskach użytkowników są dokonywane na stanowisku opiekuna/administradora sieci. Administrator ma możliwość tworzenia szeregu schematów blokowanych kategorii. Restrykcje blokad na każdym ze stanowisk użytkowników mogą być na różnym poziomie ograniczeń w zależności od decyzji Administratora. Zmiana schematu przebiega on-line po kliknięciu prawym klawiszem myszy.

**Aktualizacje za pomocą programu Update.** Program może być aktualizowany automatycznie lub ręcznie poprzez uruchomienie programu Update z menu Start> Programy> CenzorSerwer> Aktualizacja bazy programu Cenzor Serwer. **CENZOR SERWER** posiada zabezpieczenie przed próbą zlikwidowania blokady przez skasowanie plików. Program **CENZOR SERWER** jest bardzo dobrze zabezpieczony pod tym względem. Wykasowanie plików znajdujących się w katalogu, w którym został zainstalowany program **nie wyłącza blokady!** W takim wypadku działanie programu uzależnione jest od ustawienia opcji **Automatyczne uaktualnianie bazy**.

Licencja na program jest jednostanowiskowa. Wszystkie licencje są wprowadzane na stanowisku administratora po uprzednim jego zainstalowaniu (instalacja stanowiska administratora również wymaga podania kodu licencyjnego) i są przypisywane do końcówek biorąc pod uwagę kolejność ich instalacji. Ilość kodów jest zgodna z ilością wykupionych licencji. Oznacza to, że jeden kod licencyjny, mający jednego zarejestrowanego użytkownika, nie może działać jednocześnie na kilku stanowiskach. Działa tylko na jednym komputerze. Kopiowanie programu nic nie zmienia. Skopiowanie dysku CD pozwala jednak na otrzymanie kopii zapasowej programu. Zainstalowanie programu **CENZOR SERWER** na innym komputerze spowoduje, iż po pewnym czasie program **CENZOR SERWER** przestanie działać na komputerze, na którym był zainstalowany poprzednio. **Zapamiętanie hasła jest rzeczą niezmiernie ważną.** W przypadku jego zapomnienia nie ma możliwości wyłączenia lub włączenia programu **CENZOR SERWER**, zmiany jego konfiguracji ani odinstalowania. W celu odzyskania kontroli nad programem należy skontaktować się z firmą **ANCOM Sp. z o.o.**



CENZOR jest zastrzeżonym znakiem towarowym firmy ANCOM Sp. z o.o.



PRODUCENT: ANCOM Sp. z o.o., ul. Śniadeckich 12a, 31-531 Kraków  
Tel./Fax: (012) 424 97 30, E-mail: info@cenzor.pl  
www.ancom.krakow.pl

www.cenzor.pl

## KROK 1



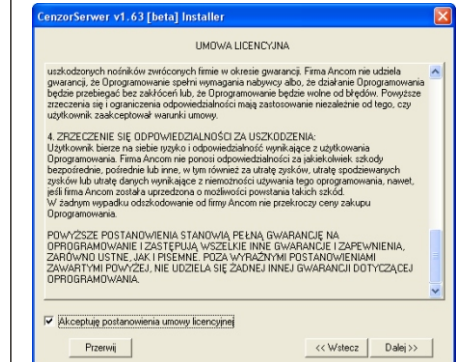
Włóż dysk z programem do napędu CD - ROM. Program instalacyjny stanowiska uruchomi się samoczynnie. Na pierwszym ekranie pojawia się logo programu CENZOR. Jeżeli jest to instalacja Stanowiska Administratora kliknij klawisz przerwij i przejdź do następnego kroku instrukcji.

## KROK 2



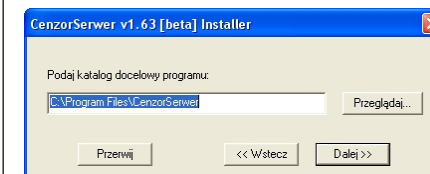
Następnie na komputerze otwórz folder stacja dysków CD i uruchom instalację Programu CenzorServer z ikonki: CenzorServer163beta. Po dwukrotnym kliknięciu na pierwszym ekranie pojawia się logo programu CENZOR. Aby kontynuować kliknij przycisk Dalej.

## KROK 3



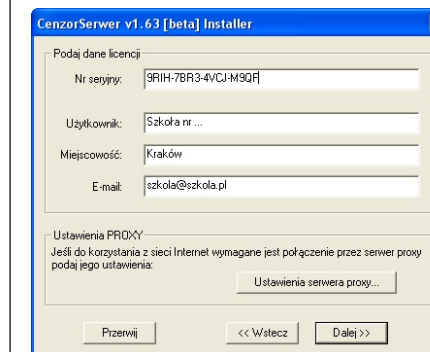
Przeczytaj umowę licencyjną. Jeżeli się z nią zgadzasz, wybierz opcję **Akceptuję postanowienia umowy licencyjnej**. Aby kontynuować, kliknij przycisk Dalej.

## KROK 4



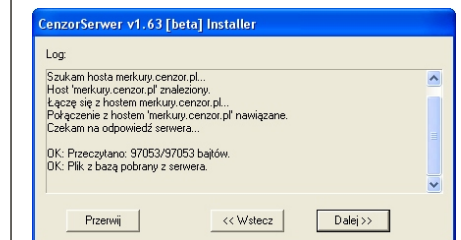
Wybierz folder, w którym chcesz zainstalować program. Najlepiej zaakceptuj standardowo proponowany folder "CenzorServer" oraz kliknij Dalej.

## KROK 5



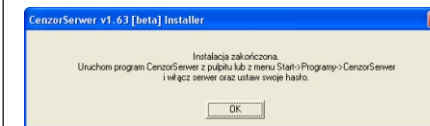
Kreator poprosi Cię o wpisanie danych niezbędnych do rejestracji, tj.: numer seryjny, nazwa użytkownika, miejscowość, adres e-mail. Jeżeli Twoje połączenie z Internetem odbywa się za pośrednictwem serwera proxy, wprowadź dodatkowo ustawienia serwera proxy. Kliknij Dalej.

## KROK 6



Program łączy się z serwerem, aby dokonać weryfikacji numeru seryjnego, rejestracji użytkownika oraz w celu pobrania algorytmów filtrujących. Operacja powiedzie się, jeżeli masz aktywne połączenie z Internetem, oraz wprowadzone dane są poprawne. Po zakończeniu kliknij przycisk Dalej.

## KROK 7



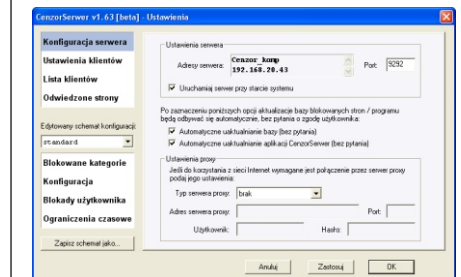
Następują instalacja plików programu oraz wyświetlane są informacje na temat jego uruchomienia. Kliknij OK.

## KROK 8



Po zainstalowaniu programu uruchom go za pomocą ikonki znajdującej się na pulpicie lub z menu Start>Programy>CenzorSerwer. Po uruchomieniu pojawi się panel konfiguracyjny. Wprowadź hasło, klikając na przycisk **Zmień hasło dostępu**. Hasło należy wpisać dwukrotnie w celu wyeliminowania pomyłki. Aby skonfigurować program kliknij **Ustawienia** (patrz: kolejne kroki). Aby włączyć serwer należy kliknąć przycisk **Uruchom serwer** - niezbędna czynność do pracy Programu i dalszej części instalacji. Aby zainstalować program na końcówkach niezbędna jest dezaktywacja zapory sieciowej (firewall).

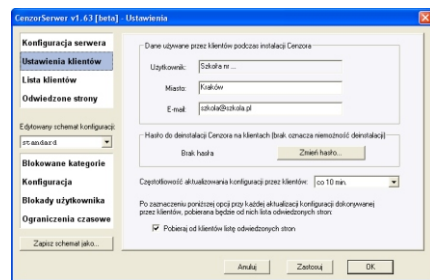
## KROK 9



Dokonujesz konfiguracji serwera:  
1. Należy obok nr IP serwera wprowadzić port, z którego połączenie będzie korzystał oraz wcisnąć klawisz Zastosuj.  
2. Włączenia/wyłączenia uruchamiania serwera przy starcie systemu  
3. Włączenia/wyłączenia automatycznych aktualizacji bazy,  
4. Włączenia/wyłączenia automatycznych aktualizacji aplikacji Cenzor Serwer,  
5. Definiowanie ustawień serwera proxy.

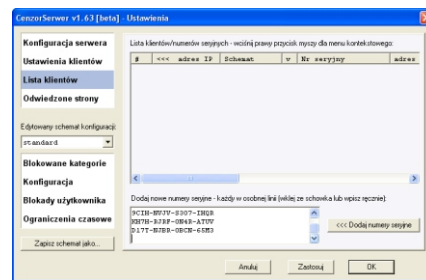
Następnie należy wrócić do ikony startowej w celu uruchomienia serwera.

## KROK 10



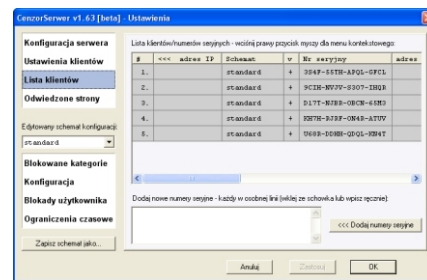
Ustawienia klientów są dane przypisane do całej sieci - zapamiętanie wprowadzonych informacji jest niezbędne do ewentualnej reinstalacji. **Wprowadzenie hasła jest niezbędne do ewentualnej deinstalacji końcówek.** Częstotliwość aktualizacji konfiguracji przez klientów - wybieramy czas, co ile następuje wymiana informacji. Od klientów do administratora - odwiedzane strony, Od administratora do klientów - zmiany ustawień wprowadzone w tym czasie.

## KROK 11



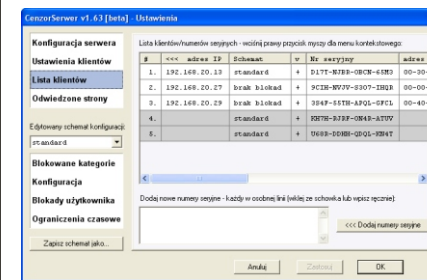
Zakładka Lista klientów - w polu dodaj nowe numery seryjne wprowadzamy numery licencji, które zostaną przypisane do poszczególnych komputerów - podczas instalacji stanowiskowych. Wprowadzamy przypisane nam numery seryjne licencji na Program Cenzor, po wpisaniu klikamy przycisk **Dodaj numery seryjne.**

## KROK 12



W momencie pojawienia się numerów seryjnych w górnym oknie przechodzimy do instalacji stanowiskowych.

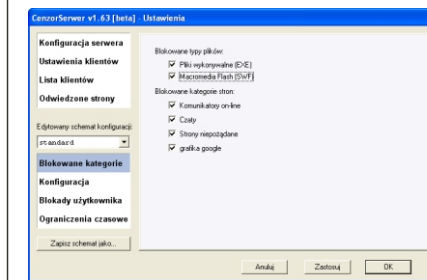
## KROK 19



Po zainstalowaniu stanowisk pojawiają się informacje dotyczące:

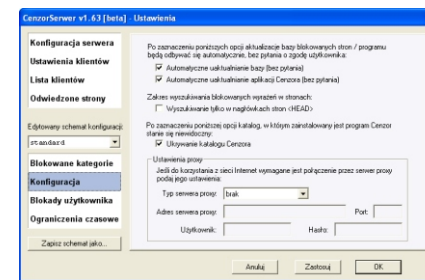
1. adres IP
2. schemat
3. włączona blokada (v: + lub -)
4. adres MAC (dotyczy karty sieciowej)
5. wersja programu
6. Dane dotyczące ostatniego/niej aktualizacji konfiguracji, bazy danych, aplikacji,
7. Data ostatniej instalacji

## KROK 20



Możliwość wyboru kategorii blokowanych treści. **Blokowane typy plików** - jeżeli chcesz, aby program automatycznie blokował pobieranie z Internetu plików wykonywalnych, będących potencjalnym nośnikiem wirusów lub animacji FLASH, zaznacz odpowiednią opcję. **Blokowane kategorie stron** - tutaj możesz wybrać, które zasoby będą blokowane. Do wyboru masz: strony niepożądane (pornografia, przemoc...), komunikatory on-line, czaty, grafika google.

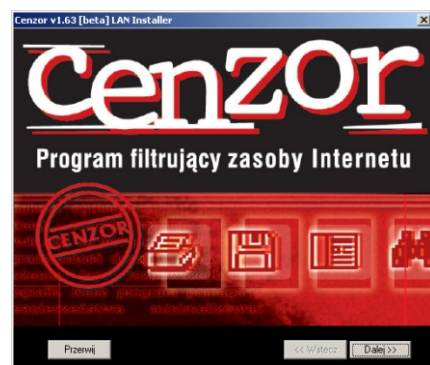
## KROK 21



Dokonujesz konfiguracji programu:

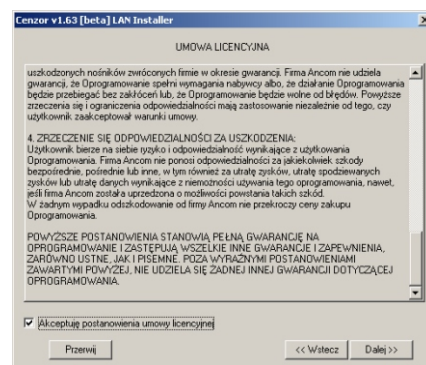
1. Włączenia/wyłączenia automatycznych aktualizacji (raz w tygodniu),
2. Włączenia/wyłączenia wyszukiwania tylko w nagłówkach stron,
3. Włączenia/wyłączenia ukrywania katalogu programu Cenzor
4. Zdefiniowania ustawień serwera proxy.

## KROK 13



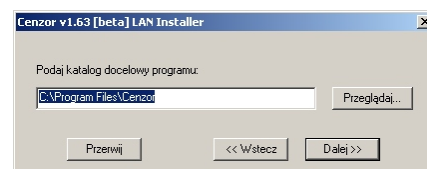
Włóż dysk z programem do napędu CD - ROM. Program instalacyjny uruchomi się samoczynnie. Na pierwszym ekranie pojawia się logo programu CENZOR. Aby kontynuować kliknij przycisk **Dalej.**

## KROK 14



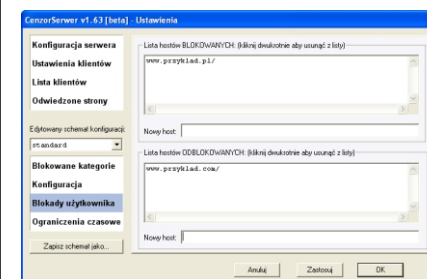
Przeczytaj umowę licencyjną. Jeżeli się z nią zgadzasz, wybierz opcję: Akceptuję postanowienia umowy licencyjnej. Aby kontynuować, kliknij przycisk **Dalej.**

## KROK 15



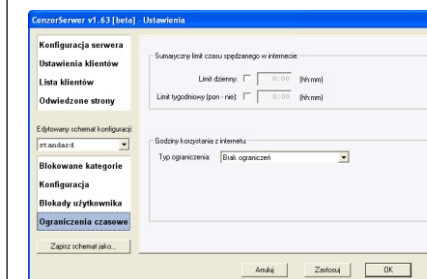
Wybierz folder, w którym chcesz zainstalować program. Najlepiej zaakceptuj standardowo proponowany folder "Cenzor" oraz kliknij **Dalej.**

## KROK 22



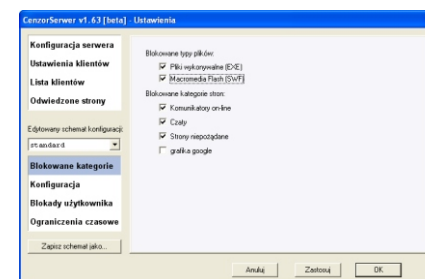
Masz możliwość blokowania i odblokowywania własnych stron oraz hostów.

## KROK 23



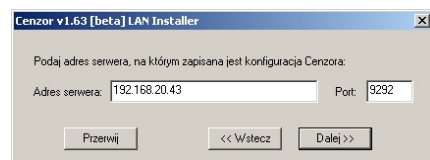
W zakładce **Ograniczenia czasowe** wprowadzamy limity czasu spędzanego w Internecie.

## KROK 24



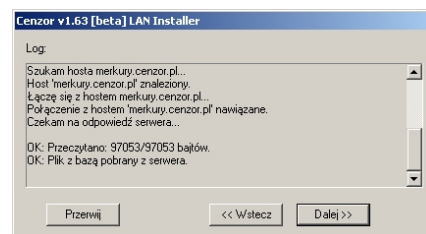
Po stworzeniu nowego schematu klikamy klawisz **Zapisz schemat jako...**

## KROK 16



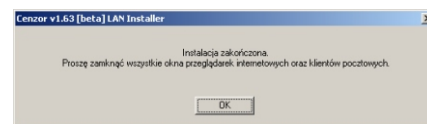
Podaj adres i port serwera, który został zdefiniowany w konfiguracji serwera, następnie kliknij przycisk **Dalej** - Program korzysta z pierwszej wolnej licencji wprowadzonej na listę Klientów w ustawieniach administratora Cenzor Serwer.

## KROK 17



Program łączy się z serwerem, aby dokonać weryfikacji numeru seryjnego, rejestracji użytkownika oraz w celu pobrania algorytmów filtrujących. Operacja powiedzie się, jeżeli masz aktywne połączenie z Internetem. Po zakończeniu kliknij przycisk **Dalej.**

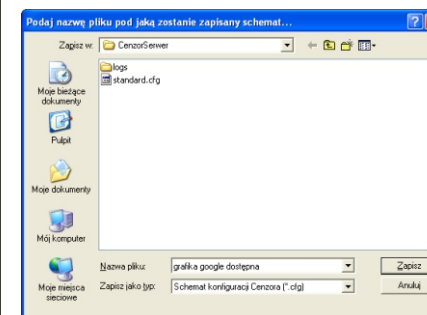
## KROK 18



Następnie instalacja plików programu oraz wyświetlane są informacje na temat jego uruchomienia. Kliknij **OK.**

Czynności opisane w Krokach 13-18 należy powtórzyć na każdym stanowisku klienckim.

## KROK 25

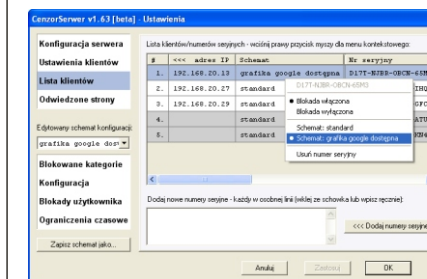


W okienku "Podaj nazwę, pod jaką zostanie zapisany nowo stworzony schemat..." wpisz nazwę (optymalna jest nazwa, która najbardziej kojarzy się z typem wprowadzonych blokad). Po kliknięciu klawisza **zapisz** schemat zostanie zapamiętany.

Możemy stworzyć nieograniczoną ilość schematów. Każdy schemat dotyczy wprowadzonych przez nas zmian w zakładkach:

1. Blokowane kategorie,
2. Konfiguracja,
3. Blokady użytkownika,
4. Ograniczenia czasowe.

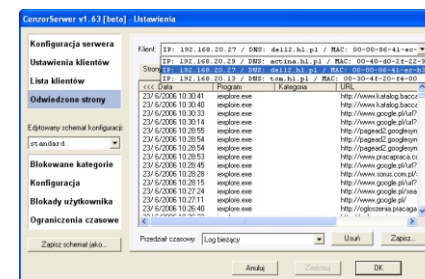
## KROK 26



Następnie klikając prawym klawiszem myszy na stanowisko mamy wybór schematu, jaki ma być zastosowany, wyłączenie blokad - informacje na temat stanowiska z wyłączoną blokadą pojawiają się w kolorze zielonym.

Po wprowadzeniu schematów mamy podgląd, jakie restrykcje są na poszczególnych stanowiskach.

## KROK 27



W okienku klient wybieramy stanowisko, które w danym momencie chcemy kontrolować. Mamy możliwość otworzenia strony klikając na wyświetlony link.